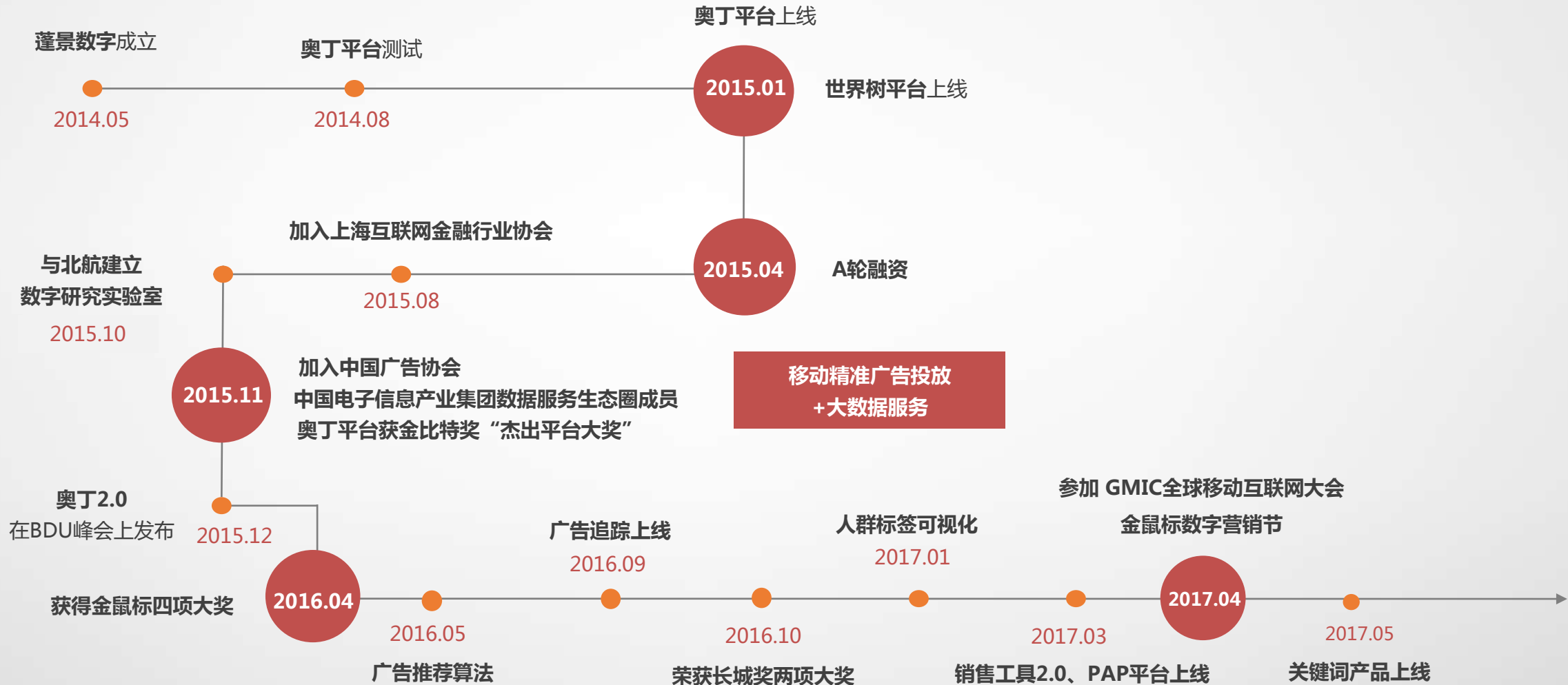


蓬景数字



- ◆ 公司网址：www.pxene.com
- ◆ 微信公众平台：蓬景数字
- ◆ 参选类别：年度最佳移动营销公司

蓬景数字发展历程



蓬景数字发展规模以及业务

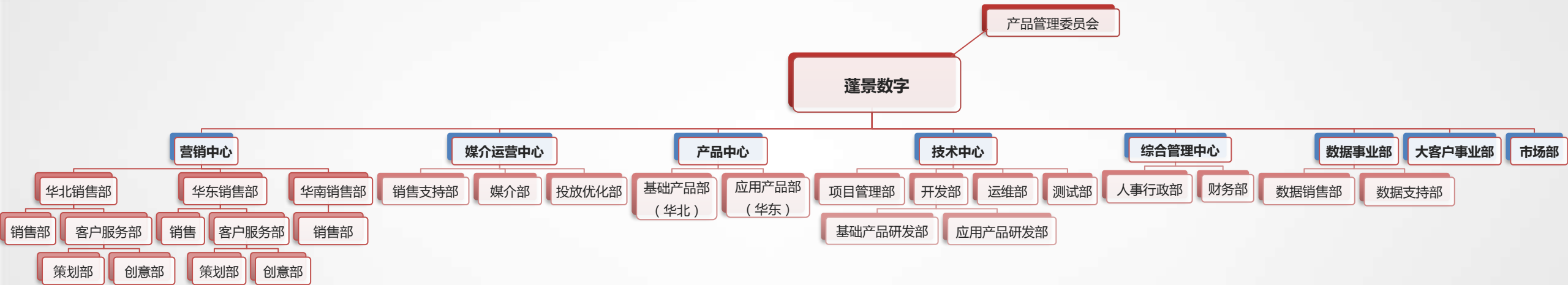
蓬景数字发展规模

蓬景数字有150—200人，公司技术人员已经达到了80多人。自成立以来，已经在四个城市设立了分公司，四个城市分别为北京、上海、山西、广州，以后还会有更多的有志之士加入到蓬景数字的大家庭中，共同创造辉煌

蓬景数字核心业务模式

蓬景数字经过多年的发展，积累了深厚的行业经验形成7大业务布局：移动广告投放、目标用户洞察咨询、大数据应用、DMP平台搭建、企业第一方数据平台建设、广告变现、关键字定位智能人群，能够满足广告主多种需求，提供品效合一的精准广告投放服务

蓬景数字团队架构



蓬景数字核心优势



蓬景数字核心优势-世界树平台



世界树

运营商级别大数据信息处理平台

蓬景数字自主研发的运营商级别大数据处理平台“世界树”，基于脱敏后的真实用户设备ID，将独有的运营商数据进行数据整合，清洗，甄别出不同行业用户人群特征，实现有的放矢地数据挖掘与价值应用。私有化标签定制、潜客画像分析与公众号洞察舆情监测，保证数据需求方更深层、更精准的数据认知。运营商数据更是每4小时即更新，确保数据来源的新鲜、真实与精确。

蓬景数字核心优势-庞大的数据优势

运营商数据

全网关对接中国电信全国数据，中国联通全网大数据对接正在进行中



第三方数据源

长期积累海量的汽车、金融、快消真实移动端人群广告投放数据
CEC/芝麻科技/Talking Data/AdMaster/秒针/数策/...

APP媒体合作

20万+款APP流量数据，30+种分类涵盖新闻资讯、社交工具、行业垂直等分类

Hero App

AD Exchange数据

Google、InMobi、百度、广点通、Talking Data/科大讯飞.....



蓬景数字分析运营商网关DPI数据，提取移动设备、宽带账户的上网行为，根据典型行为形成用户行为画像的大数据分析平台。目前已经完成了与**中国电信集团**、**中国联通主要省市**的移网（3G/4G）、固网数据对接，稳定输出用户画像，通过运营商真实识别日均用户3000万

数据整合->分类->标签化

多维度数据采集+全方位标签定位



人群属性库

ID
(基础属性)

7.2+ 亿

5000+ 种

60+TB

真实客户属性数据

人群标签覆盖

日处理数据

蓬景数字核心优势-奥丁平台



奥丁

移动广告投放平台

蓬景数字自主研发的移动整合营销平台“奥丁”，开创了国内个性化营销的先河，基于移动互联网广告，集成了多种面向效果的营销解决方案，保障投放过程的有“据”可依，为广告主的移动广告投放过程提供全方位服务。

“奥丁”平台中，数据标签更加细化，关联匹配得到强化，客户可以通过奥丁广告自主投放平台获取用户标签，定制产品专属的投放策略，达到定制化数据可视。奥丁系统采用人工智能的方式，自动对广告出价、定向、投放、反馈、优化等各个环节进行控制，以最低的成本达到预期投放效果。

蓬景数字核心优势-海量流量汇聚

汇聚国内海量移动端广告流量，日广告请求量超**100亿+**

涵盖最广泛的移动广告流量

- 超过**25家** Ad Exchange
- 超**20万+** 国内主流APP合作媒体
- 超过**2亿+** OTT流量资源



最具效果的行业媒体

- 搜狐、乐视、爱奇艺等国内主流一线移动端视频媒体
- 汽车之家、今日头条等



Hero App

最可信赖的行业数据

- 长期跨行业广告投放及第一方平台搭建汇聚汽车、金融行业海量真实数据

最强大的运营商级别数据分析平台支持，确保每一步投放都更加有“据”可循

金远奖斩获两项大奖：

- 奥丁（DSP）获第九届广金远奖工具类—最具市场价值创意营销工具/平台奖。
- 蓬景数字技术中心总经理【苏永刚】获第九届金远奖人物类—营销传播领军人物奖

IAI国际广告节斩获三项大奖

虎啸奖获年度最具潜力新创公司奖

蓬景数字出席第15届学院奖春季赛颁奖盛典

- 第15届中国大学生广告艺术学院奖春季赛颁奖盛典，蓬景数字首席运营官孙元俊受邀出席此次盛典，并为参赛获奖选手进行颁奖。

2017.04

参加 GMIC全球移动互联网大会

金鼠标数字营销节获得三项大奖：

- 奥丁+世界树 平台获得“年度最佳数字营销系统”
- 蓬景数字营销中心上海事业部团队获得“年度数字营销金牌团队”
- 上海蓬景数字营销策划有限公司获得“年度十佳数字营销技术公司”

2017.05

2017.06

澳门广告节荣膺奖项：

- 蓬景数字董事长郭霞凭借多年的创业经验以及蓬景数字在移动程序化广告行业的杰出贡献，获得2016 - 2017年度中国内地广告业最具影响力人物。

2017.07

2017.09

广告人商盟峰会暨ADMEN国际大奖颁奖典礼：

- 凭借在移动营销领域开拓性贡献，蓬景数字荣获代表商盟成员行业地位的“广告人商盟理事会理事单位”与“理事”荣誉证书。
- 蓬景数字董事长郭霞收获了“数字营销人·杰出贡献人物奖”奖项。

蓬景数字目前主要客户集中于汽车、金融、快消、3C等行业，并占据汽车市场份额70%

汽车行业



金融行业



快消、3C等行业



A photograph of a desk setup featuring a computer monitor, a keyboard, and a tablet. The entire image is overlaid with a semi-transparent red filter. The text "THANK YOU" is centered in white, bold, uppercase letters.

THANK YOU